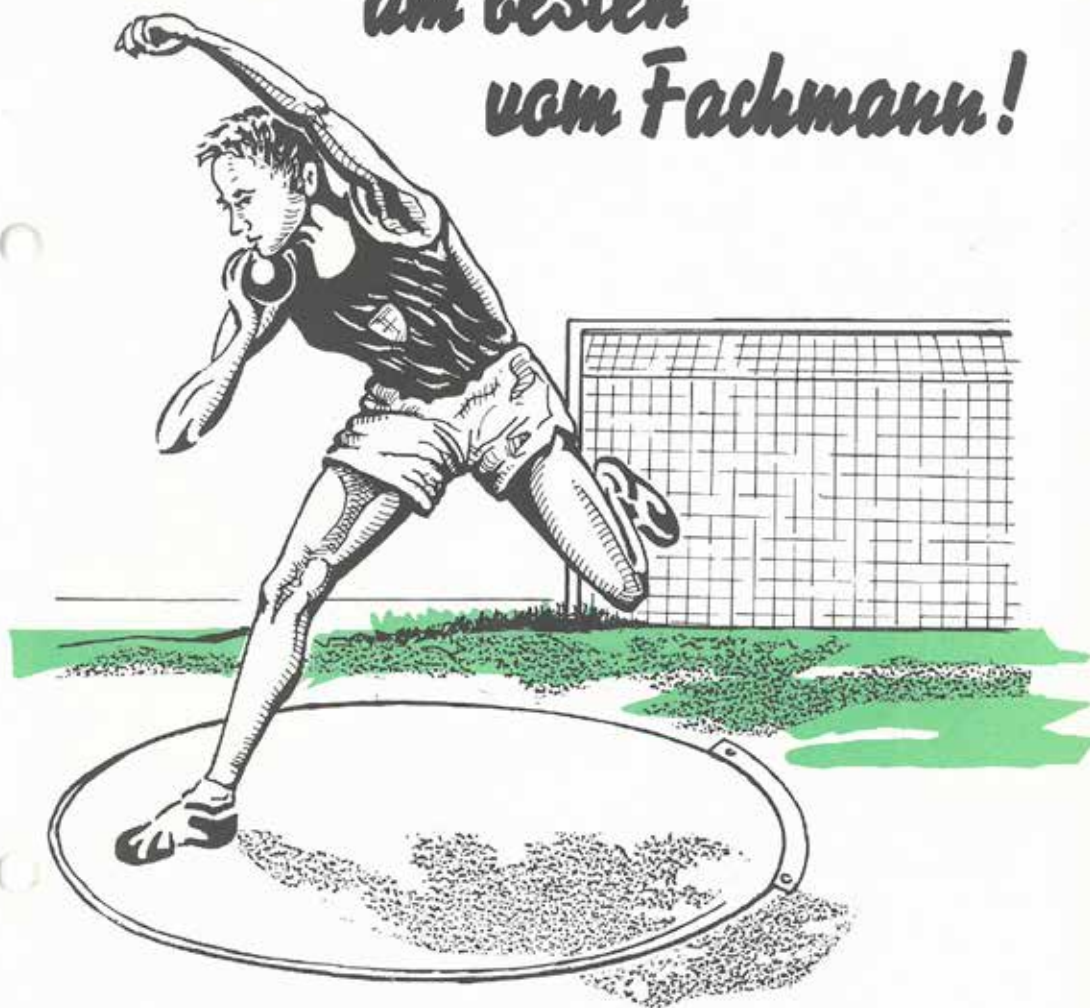


*Sportgeräte aus Holz
am besten*

vom Fachmann!



CLEMENS SCHÄPER

Sportgeräte und Innenausbau

4401 Roxel b. Münster, Daimler-Straße

Fernruf 02 50 34 / 372

Was bei der Anschaffung von Sportplatzgeräten meistens nicht genügend beachtet wird, sind die Eignung des Materials und die solide, haltbare und daher dauerhafte Verarbeitung.

Trotz des sorgfältig ausgesuchten Materials und der soliden Verarbeitung halten die Preise meines Angebotes jeden Vergleich mit Wettbewerbsfabrikanten aus, im Gegenteil, Sie werden feststellen, daß mein Angebot sehr günstig ist.

Bitte verlangen Sie meine Preisliste für Sportgeräte und Zubehör, oder meinen Besuch.

Unverbindliche und individuelle Beratung sind für mich eine Selbstverständlichkeit.

Clemens Schäper

35

40

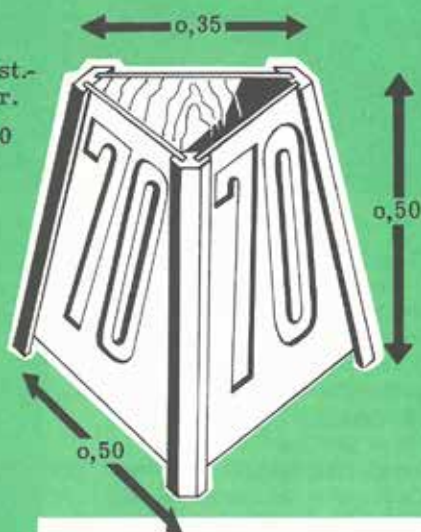
45

50

55

Markierungskästen

Best.-
Nr.
10



MARKIERUNGSKÄSTEN D. B. G. M.

für Wurfwettbewerbe, wie hier abgebildet, lassen sich infolge ihrer günstigen Abmessungen zu mehreren übereinander stapeln und benötigen so nur geringen Lagerraum. Die Zahlen sind 5 mm tief aus der Sichtfläche ausgefräst; sie sind daher gut zu erkennen und jeder Blendeffekt wird durch die etwas tiefer liegenden Zahlen ausgeschaltet. Weiterhin lassen sich die Zahlen von Jedermann spielend leicht und genau nachstreichen (Schablonenform).

11

LAUFBAHNMARKIERUNGSKÄSTEN (1 - 7)

Diese sind wie Kästen für Wurfwettbewerbe verarbeitet und unterscheiden sich nur in den Maßen; sie sind 73 cm hoch, oben 20 cm und unten 35 cm breit.

Meine Markierungskästen werden auf Wunsch auch als Vierseitenkästen geliefert :

10/1

Vierseitiger Markierungskasten für Wurfwettbewerbe.

11/1

Vierseitiger Laufbahn-Markierungskasten.

Alle Markierungskästen können unlackiert geliefert werden, denn durch die Schablonenform der Zahlen ist Selbstlackierung spielend möglich.

Der Preisnachlaß für unlackierte Markierungskästen beträgt 20 %.





Fußballtore aus Kreuzholz

mit neuer Eckverbindung

D. B. G. M.

D. B. P. a.

Jeder Laie ist in der Lage, an diesem Tor den Querholm (H), wenn er durchhängt, schnellstens von den Stützen (St) abzunehmen und durch Umdrehen das Durchhängen auszugleichen. Dazu werden nur die Keile (K) gelöst und nach dem Aufstecken des umgedrehten Balkens wieder befestigt.

Auch bei durch Nässe gequollene Balken lassen sich die Eckverbindungen aufgrund der ausreichenden Bohrung leicht lösen.

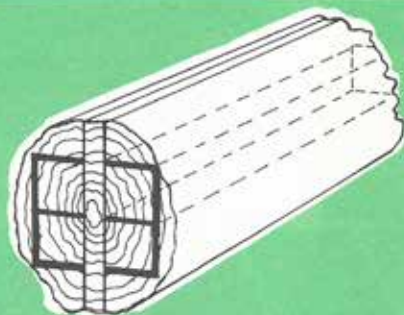
Die neue Eckverbindung hat weiterhin den großen Vorteil, daß durch die Schlitzung an den Enden sich kein Regenwasser mehr stauen kann, sondern sofort wieder abfließt. Das Faulen des Holzes an diesen Stellen wird dadurch vermieden und das Tor hat eine längere Lebensdauer. Da die Torpfosten einzeln nacheinander eingesetzt werden, ist die Aufstellung des Tores wesentlich einfacher geworden.

Das Tor ist mit Spezialhaken ausgestattet, die beim Umdrehen des Torbalkens ohne jede Veränderung wieder zur Netzbefestigung passen.

Die Haken sind aus gezogenem Stahl gearbeitet und können sich nicht verbiegen.

Schnitt des Stammes in Kreuzholz, Herz getrennt !

Die TORBALKEN sind aus Qualitätsholz gefertigt und werden kreuzgeschnitten; das gibt ihnen eine hohe Stand- und Reißfestigkeit.



Lieferbare Fußballtore

Best.-
Nr.

- 101 Leicht zerlegbares FUSSBALLTOR mit neuer Eckverbindung (auf Seite 4 beschrieben). Lichte Maße 7,32 x 2,44 m; Balkenstärke 12 x 12 cm. Das Tor ist zweimal weiß grundiert und wird mit 36 verzinkten Haken geliefert.
- 102 Leicht zerlegbares FUSSBALLTOR mit neuer Eckverbindung, wie Bestell-Nr. 101, jedoch mit runden Torbalken. Verwendung für Schulsportanlagen etc., da weniger Verletzungsgefahr.
- 103 TRAININGSTOR mit neuer Eckverbindung D. B. G. M. Größe und Abmessungen wie bei Bestell-Nr. 101. Das Trainingstor hat einen umlaufenden Bodenrahmen und kann innerhalbweniger Minuten überall auf- und abgebaut werden. Außerdem passen die Längsbalken des Trainingstores auch für jedes andere Fußballtor mit neuer Eckverbindung; somit hat man jederzeit zwei Ersatzbalken. Das Trainingstor hat 64 verzinkte Haken und zwei Netzhalter an den Ecken.
- 104 TRAININGSTOR mit runden Torbalken, sonst in der gleichen Ausführung wie Bestell-Nr. 103.
- 105 TRAININGSTOR, nicht zerlegbar, aus Kunststoff mit Holzkern. Dieses Tor ist bei normaler Behandlung fast unbegrenzt haltbar.
- 106 Besonders preisgünstiges FUSSBALLTOR für den kleinen Verein oder den Nebenplatz. Ausführung oben überplattet, auf beiden Seiten mit einer durchgehenden Schraube gehalten. Balken 12 x 10 cm.
- 107 FUSSBALL - SCHUSSWAND
Ein ideales Trainingshilfsmittel für Trainer und Spieler. Die Schußwand ist zweimal grundiert; wahlweise Markierung im Ringssystem oder mit Zahlenaufteilung (9 Zahlen).

Zubehör für Fußballtore

Best.-
Nr.

- 108 4 BODENHÜLSEN, 60 cm lang, mit Deckel und Gummimanschette. Die Gummimanschette schützt in Platzhöhe die Torpfosten vor eindringendem Regenwasser.
- 109 4 SPANNVORRICHTUNGEN aus nahtlosem Rohr, 2,80 m lang, mit Bodenhülsen, 60 cm lang.
- 109/1 SPANNVORRICHTUNG wie Bestell-Nr. 109, jedoch ohne Bodenhülsen.
- 110 NETZHALTER, so eingerichtet, daß sie beim Drehen des Torbalkens nicht extra abgenommen werden brauchen.
- 111/1 TORNETZ aus der neuen, sehr strapazierfähigen Polyäthylen-Leine, ca. 3 mm stark.
Es ist das meistgekaufte Tornetz.
Farben: orange und dunkelgrün.
- 111/2 TORNETZ wie Bestell-Nr. 111/1, jedoch mit einer unteren Tiefe von 200 cm; Farbe: grün.
- 111/3 TORNETZ aus Polyäthylen, ca. 4 mm stark, das in seiner Haltbarkeit alle Erwartungen übertrifft.
- 111/4 SPANNSEILE für Tore ohne Hintergestell, unsere Netzspannvorrichtung.

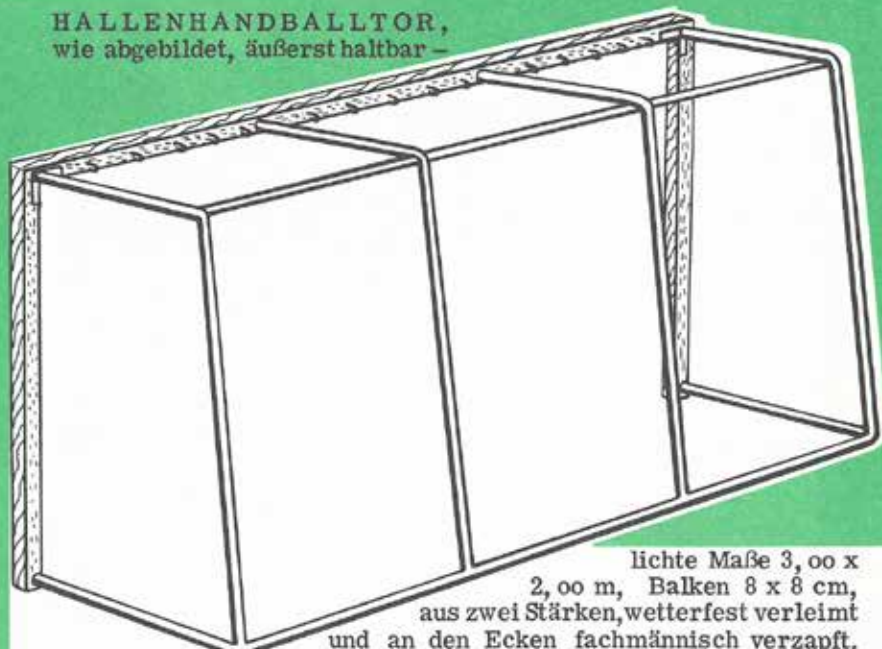
Bitte fordern Sie SCHNURMUSTER zur Auswahl bei mir an!

Hallenhandballtore

auch für Kleinspielfeld im Freien

Best.-
Nr.
112

HALLENHANDBALLTOR,
wie abgebildet, äußerst haltbar –



lichte Maße 3,00 x
2,00 m, Balken 8 x 8 cm,
aus zwei Stärken, wetterfest verleimt
und an den Ecken fachmännisch verzapft.

Das Tor hat eine stabile und zweckmäßige Stahlkonstruktion aus nahtlosem Rohr, 1 1/2 Zoll stark. Das Tor erhält zwei Grundanstriche. Mit 28 Haken und vier Stützstreben.

113 HALLENHANDBALLTOR, sehr preisgünstig. Pfosten an den Enden stumpf übereinanderlaufend mit zwei Stützstreben. Maße und Balkenstärke wie Bestell-Nr.: 112.

114 HOCKEYTOR lichte Maße 3,66 x 2,14 m, Balkenstärke 7,5 x 5 cm. Stabile Stahlkonstruktion mit unterer Wandung, 45 cm hoch, aus wetterfestem Sperrholz.

115/1 HANDBALLTORNETZ aus Polyäthylen-Leine ca. 3 mm stark, Farbe: dunkelgrün, sehr preiswert.

115/2 NYLON-NETZ, weiß, eine sehr schwere Qualität, für hohe Ansprüche.

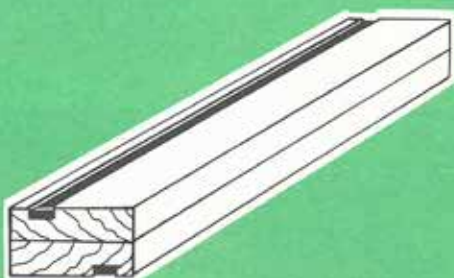
115/3 HANDBALLTORNETZ aus einer ca. 4 mm starken Polyäthylen-Leine. Farbe: grün.

116 FELDHOCKEY - TORNETZ, 3,66 m breit, 2,14 m hoch, 0,80 m tief aus starker Plastik-Leine mit KS-Einlage. Farbe: grün.

Absprungbalken

für Weit- und Dreisprung

Die Absprungbalken sind aus Sipo-Mahagoni angefertigt. Sipo ist ein tropisches Holz von der Elfenbeinküste. Es ist sehr hart, widerstandsfähig und vollkommen astrein. Sipo hat eine wesentlich längere Lebensdauer als unsere hiesigen Hölzer, die bisher für Sprungbalken verwendet wurden.



Best.-
Nr.

- 117 **ABSPRUNGBALKEN** nach DLV neue Fassung ab Mai 1969. Länge 122 cm, Breite 34 cm, Höhe 10 cm. Der Absprungbalken wird mit 3 Einlagebrettern geliefert, 2 für den Plastilienaufzug (also für den Wettkampf). Das dritte Brett soll nach dem Wettkampf die Nute des Balkens vor Beschädigung schützen.
- 118 **ABSPRUNGBALKEN** wie Bestell-Nr.: 117, jedoch 20 cm hoch und beidseitig ausgenutzt. Durch die enorme Stärke wird eine weit- aus bessere Bodenverankerung beim Wettkampf gewährleistet. (Skizze).
Außerdem kann der Balken nach einiger Zeit gedreht werden, da er beidseitig ausgenutzt ist.
- 119 **ABSPRUNGBALKEN**, 122 cm lang, 20 cm breit und 10 cm hoch für Schulplätze und dergl.
- 120 **ABSPRUNGBALKEN**, wie Bestell-Nr.: 119, jedoch 20 cm hoch. Die Vorteile sind bei Bestell-Nr.: 118 beschrieben.
- 121 **WEITSPRUNGGRUBENEINFASSUNG.**
Die Bohlen sind 28 cm breit und 4 cm stark. Sie werden sauber gehobelt, oben abgerundet und 2 x mit Xylamon behandelt. Zu je lfdm. Einfassung wird ein Pfosten 80 cm lang, unten gespitzt und 2 Bolzenschrauben geliefert. Die Löcher für Schrauben sind vorgebohrt.
- 122 **EINFASSUNG** wie Bestell-Nr.: 121, jedoch sind die Bohlen 20 cm breit und 3,6 cm stark.

Kugelabstoßbalken nach DLV



Länge innen	1,22 m
Breite	11,4 cm
Höhe	10,2 cm

Bestell-
Nr.

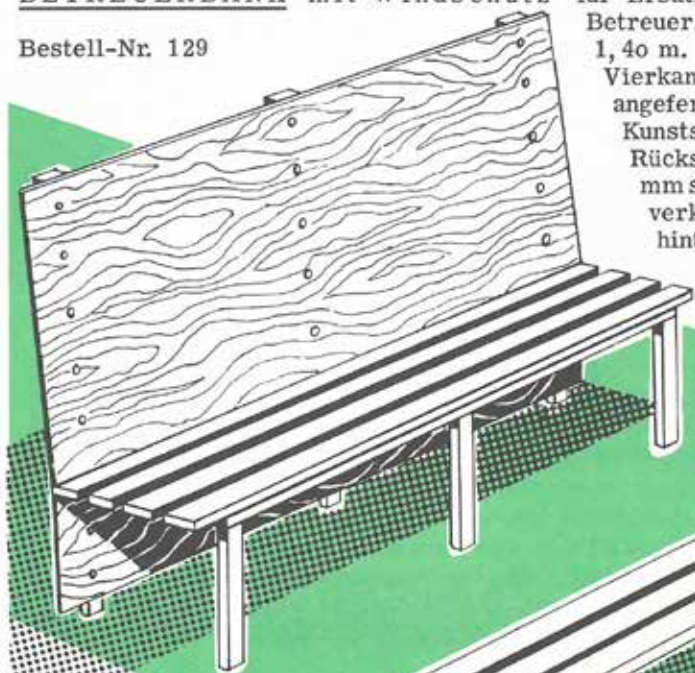
- 123 KUGELABSTOSSBALKEN, wie abgebildet, aus zwei Lagen in Sipo-Mahagoni wetterfest verleimt. Der Balken wird mit zwei Bolzen geliefert, welche zur Befestigung dienen und eine absolut feste Lage während des Wettkampfes gewährleisten.
- 124 EINSTICHKASTEN für Stabhochsprung, nach DLV neue Fassung ab Mai 1969. Die Wandung und Bodenplatte ist 5 cm stark aus Sipo-Mahagoni. Die Bodenplatte ist mit einer Stahlblechplatte ausgeschlagen. Der Kasten ist 2 x weiß grundiert.
- 125 ABDECKPLATTE für Einstichkasten, die nach dem Wettkampf den Kasten abdeckt. Sie ist trittfest und so gearbeitet, daß sie nicht verrutschen kann.
- 126 HÜRDEN für 3000 m Hindernislauf nach DLV, 396 cm lang, Balkenstärke 12,7 x 12,7 cm aus 3 Stärken wetterfest verleimt. Die Hürden haben meine neue Eckverbindung D. B. G. M. und können somit leicht auf- und abgebaut, transportiert und gelagert werden. 4 Hindernisse und 1 Balken mit Stützen und Hülsen für Wassergraben, alles 2 x grundiert.
- 127 ABDECKUNG für Wassergraben 4,5 cm stark. Die Bohlen sind ineinander genietet und 2 x mit Xylamon behandelt.
- 128 KOKOSMATTE für Wassergraben auf Anfrage.

Praktische Bänke für den Sportplatz

BETREUERBANK mit Windschutz für Ersatzspieler, Trainer und Betreuer. Länge 2,00 m, Höhe

Bestell-Nr. 129

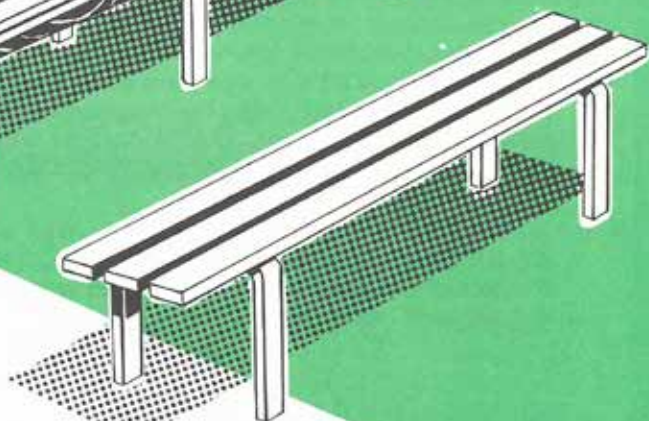
1,40 m. Das Gestell ist aus Vierkantrrohr, 6 x 4 cm stark, angefertigt. Sitzleisten aus Kunststoff (Hostalit). Die Rückseite ist mit einer 12 mm starken Sperrholzplatte verkleidet. Außerdem ist hinter der Bank eine verstellbare Windstütze angebracht.



SPORTBANK

Bestell-Nr. : 130

Eine preisgünstige Bank für alle möglichen Veranstaltungen. Sitzleisten aus Kunststoff (Hostalit). Der Fuß ist nach neuem Verfahren 20-fach wetterfest verleimt; er ist so gearbeitet, daß die Bänke sich leicht stapeln lassen und somit wenig Platz einnehmen. Die Bänke werden auf Wunsch in drei verschiedenen Höhen geliefert und zwar 34 cm, 40 cm und 46 cm hoch; somit können sie auch als Zusatztribüne auf der Laufbahn dienen.



Sitzkomfort sorgt für mehr Zuschauer!

Auf Anfrage liefere ich:

Geräte- und Ballmaterialschränke nach Norm oder gegebenen Maßen u. Skizzen, Basketballanlagen, Kugelstoß- u. Diskuskreis, alle möglichen Netze, Plastilin für Weitsprung und mehr.

