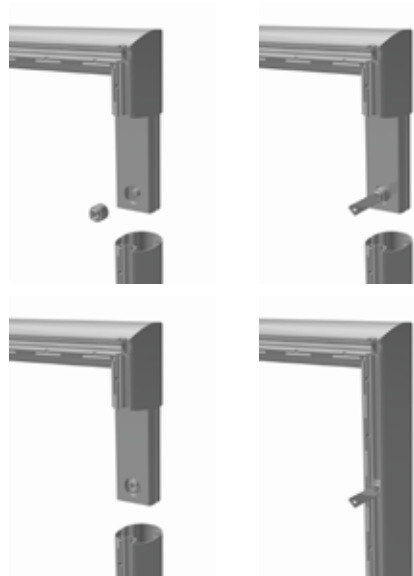


**Aufbauanleitung für Fußballtore Typ 2 (26000204 / 26002042)**

Die aufrechten Pfosten entsprechend links und rechts über die Verbinderprofile stülpen und mit der Querlatte verbinden. Gegebenenfalls den Bodenrahmen mit dem Verbindprofil im Torrahmen verbinden. Tor in die Hülsen setzen und das Netz einhängen.



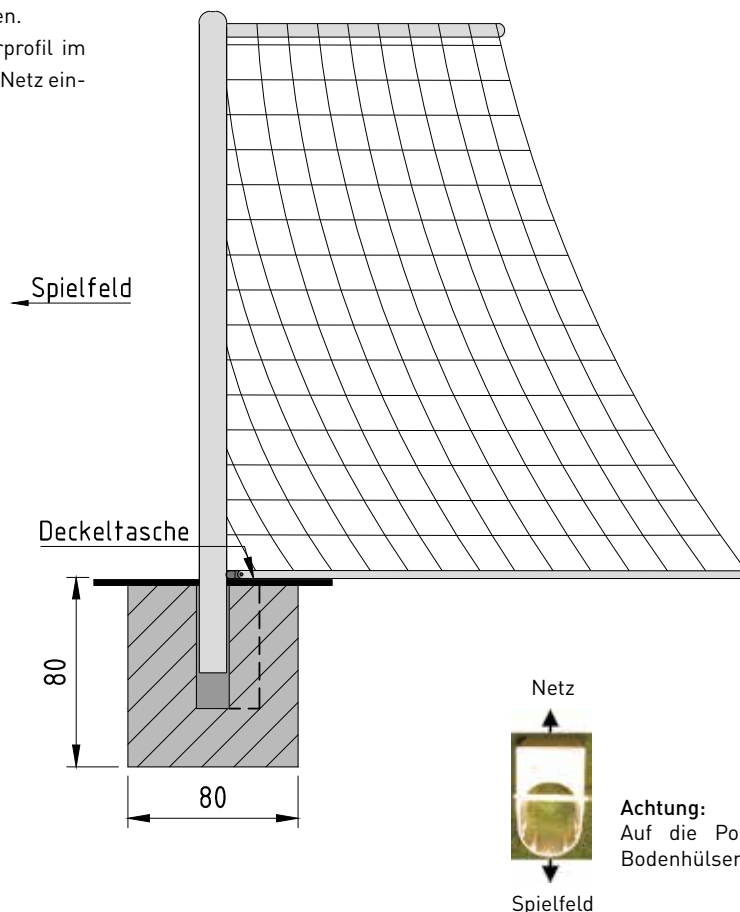
**Hinweise**

- Bodenhülsen sind lotrecht zu setzen
- OK Bodenhülsen = OK Gelände

**Hinweise zu Fundamenten:**

XC4, XF1; Beton C 25 / 30, WF, Betonstahl Bst. 500 A gem. Statik. Empfehlungen zur Bewehrung finden Sie am Ende der Einbaupläne. Alle Angaben zu Statik und Fundamenten beziehen sich immer auf D-NRW/Münster (regionale Windlastenkarten beachten)!

**Hinweise zu Maßen:** Alle Maße in cm! Skizze nicht maßstabsgerecht!



**Wir empfehlen:**

- Saure Böden bzw. manche Schnellbinder greifen Aluminium an. Um die Hülsen zu schützen empfehlen wir, die Hülsen vor dem Einbetonieren von außen mit Bitumen (Sitolack) zu streichen! Alle Bodenhülsen gegen Mehrpreis mit Bitumen gestrichen lieferbar!
- Für einen Wasserablauf Hülse an Drainage oder Sickerschicht anschließen!
- Gegen Versanden die Bodenhülsen nach Einsatz der Geräte mit Silikon abdichten!

**Wichtiger Hinweis:** Wir übernehmen keine Gewähr für den Einbau. Bei dem vorliegenden Einbauplan / Bewehrungsplan handelt es sich um eine Einbauempfehlung des Herstellers. Bitte berücksichtigen Sie immer die Gegebenheiten vor Ort wie bspw. die Art des Bodenbelages (Natur- oder Kunstrasen, Kunststoff, Pflaster usw.) sowie die derzeit gültigen nationalen und internationalen Richtlinien und Vorschriften. Prüfen Sie im Vorfeld, ob eine Anpassung des Einbauplans erforderlich ist. Für Änderungen der Regeln, auf denen das derzeit gültige Zertifikat basiert, können wir keine Haftung übernehmen.

© Schäper Sportgerätebau GmbH, 09/2021. Technische Änderungen, Modellabweichungen und Druckfehler vorbehalten. Einbaupläne sind speziell für den Empfänger bestimmt, Weitergabe nicht gestattet!